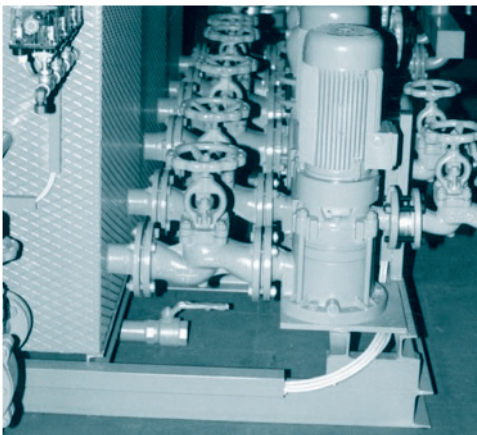


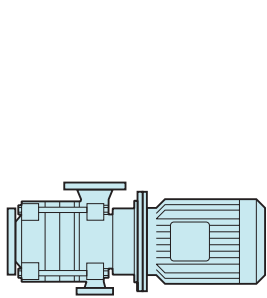
## Mehrstufig LBU VBU NHP Z

Variante reiche Typenreihe mehrstufiger horizontaler und vertikaler Hochdruckpumpen in Gliederbauweise für reine oder leicht verunreinigte Flüssigkeiten. Haupteinsatzgebiete sind Druckerhöhungsstationen, Bewässerungsanlagen, Kesselspeise- und Kondensatanlagen, Waschanlagen, Filtertechnik, Wasseraufbereitung und Härteanlagen. Durch NPSH-Vorstufen werden NPSH-Werte bis 0,5 m erreicht.

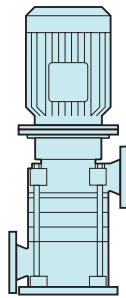
## Multistage LBU VBU NHP Z

Multistage horizontal and vertical high pressure pumps in segmental type design with many variants for clean and slightly polluted liquids. Main applications are booster systems, irrigation systems, boiler feed and condensate systems, washing plants, filter technique, water treatment and hardening systems. By means of auxiliary NPSH-stages NPSH-values up to 0,5 m are being achieved.

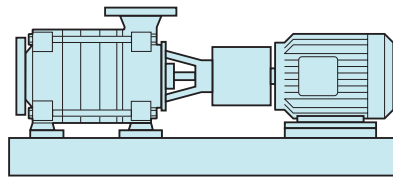




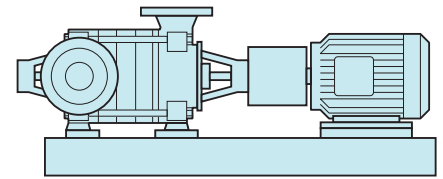
LBU/LBM



VBU



NHP



Z

**Vorteile**

■ **Hohe Energieeffizienz**

- Niedrige Strömungsgeschwindigkeiten
- Optimierte Laufradanströmung
- Geringe interne Reibungsverluste
- Optimierte Stufenförderhöhe

■ **Technische Überlegenheit**

- Achsschubfreie offene oder entlastete geschlossene Laufräder
- Kompensation der Radialkräfte durch Leiteinrichtungen im Ringgehäuse
- NPSH-Vorstufen

■ **Prozesssicherheit**

- Teilgasförderung
- Weiter Kennlinienverlauf
- Flache oder steile Kennlinien
- Ausgezeichnetes Regelverhalten

■ **Montagefreundlichkeit**

- Baukastensystem für kundenindividuelle Lösungen
- Wahlfreie Stutzenstellungen
- Horizontale oder vertikale Ausführung
- Bloc- oder Grundplattendesign

■ **Wartungsfreundlichkeit**

■ **Einsatzbereich**

- Betriebsdruck bis 64 bar
- Temperatur -60° C bis +220° C
- Viskosität bis 115 mm<sup>2</sup>/s

**Advantages**

■ **High Energy-Efficiency**

- low velocity of flow
- optimized impeller approach flow
- low internal friction losses
- optimized head per stage

■ **Technical Superiority**

- open impellers without axial thrust or balanced closed impellers
- compensation of radial forces by means of diffuser devices in the annular casing
- NPSH inducer stages

■ **Process Reliability**

- partial gas supply
- wide performance curve characteristics
- flat or steep characteristic curves
- excellent control mode

■ **Easy Installation**

- modular construction system for customized solutions
- optional flange positions
- horizontal or vertical design
- bloc- or bedplate design

■ **Easy Maintenance**

■ **Application**

- operating pressure up to 64 bar
- temperature -60° C up to +220° C
- viscosity up to 115 mm<sup>2</sup>/s

